



Xavier ANCIAUX

Coordinateur

x.anciaux@saw-b.be

0498/321.481

Qu'est-ce qu'une ceinture alimentaire?

- **Une Ceinture s'adresse à une ville**
 - Circuits courts et réseaux
 - Alimentation saine (qualité différenciée)
 - Juste prix pour le producteur
 - Autonomie et résilience
 - Intégration des défis environnementaux
- **Organisée par les associations, coopératives, ...**
- **Non commerciale...**



Quelles sont les valeurs des Ceintures alimentaires?

- Résilience –Transition –Alimentation
 - Locale et durable
 - Vison d'avenir
 - Sols et écosystèmes forts
- Travailler ensemble pour l'ensemble!
 - Actions communes
 - Objectif commun
- Economie sociale – Inclusion
 - Prix justes et équitables
 - Dynamiques collectives
- Gouvernance
 - Partages des savoirs et des décisions
 - Coopération et de transparence






« VU SUR LE TERRAIN ! »

- « A ce prix là, j'ai préféré broyer mes choux ! »
- « Je voulais plus pulvériser sans raison »
- « A 70 centimes je gagne ma vie, là je vends à 30 centimes »
- « Je fais entre 60 et 80 heures semaine »
- « Je crains la fin de mon contrat fixe »
- « En novembre, les nappes phréatiques sont vides »

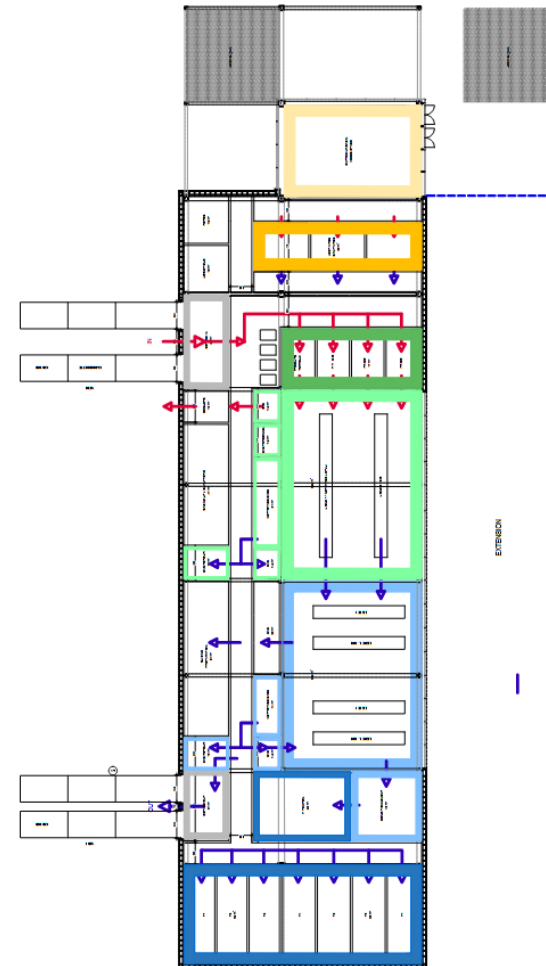
- « Depuis que je suis passé au circuit court, je travaille avec mon fils et ma fille »
- « Pas de perturbateur endocrinien dans les assiettes des enfants! »
- « On va tester un programme sans pesticides »
- « C'est gai de revoir les collègues aux réunions de producteurs! »
- « En changeant nos pratiques, on a pas du arroser »

Quels sont les enjeux et les contradictions?

- Une alimentation saine  • L'alimentation est la première variable d'ajustement en cas de **crise** (Nicolas Bricas – Chaire Unesco Alimentations du Monde)
- Réchauffement climatique  • 17% des légumes consommés en Wallonie sont des productions wallonnes.
- Perte de la biodiversité  • Diminution du nombre de fermes!

Le HUB Logistique de Charleroi :

- Un des projets de Plan de Relance de la Wallonie
- 4 fonctionnalités :
 - Légumerie =>cuisines de collectivités
 - Plateforme logistique => faciliter le circuit court
 - Comptoir commercial =>mutualiser l'effort commercial
 - Atelier =>transformation alimentaire
- Superficie : 2.000 m²=>3.000 m²
- Capacité de 2.000 to/an



Le rôle du Hub de Charleroi?

- Un outil logistique au service du territoire
- Se réappropriier les filières
- Implémenter les valeurs « humaines » :
 - Santé, juste prix, environnement...
- Participer à la transition
- Changer de dimension?
Expérimenter?



Une expérimentation: la Comptabilité CARE

CARE

Un processus opérationnel en 4 phases



Retrouver du Sens pour retrouver la Joie!

- Le Pourquoi?
 - Que voulons-nous devenir?
- Le Comment?
 - Comment allons-nous le faire?
- Retrouvons du Sens et faisons le dans la Joie!



Contacts :

- Xavier ANCIAUX
 - x.anciaux@saw-b.be
 - 0498/321.481



Une initiative de **S.A.W.B** asbl

